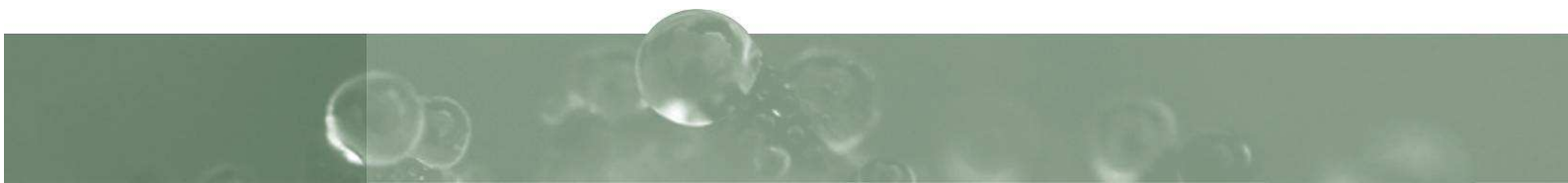
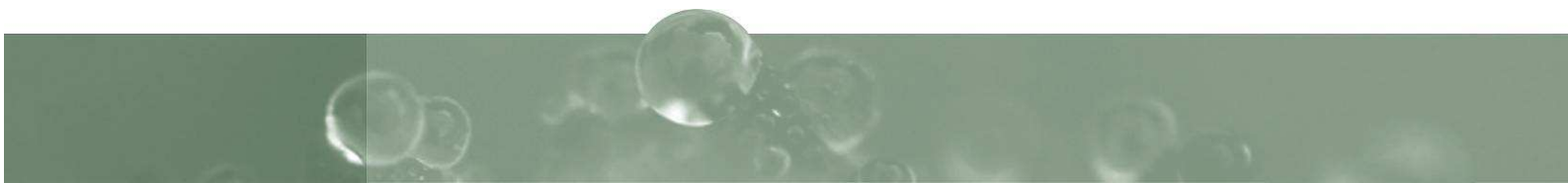
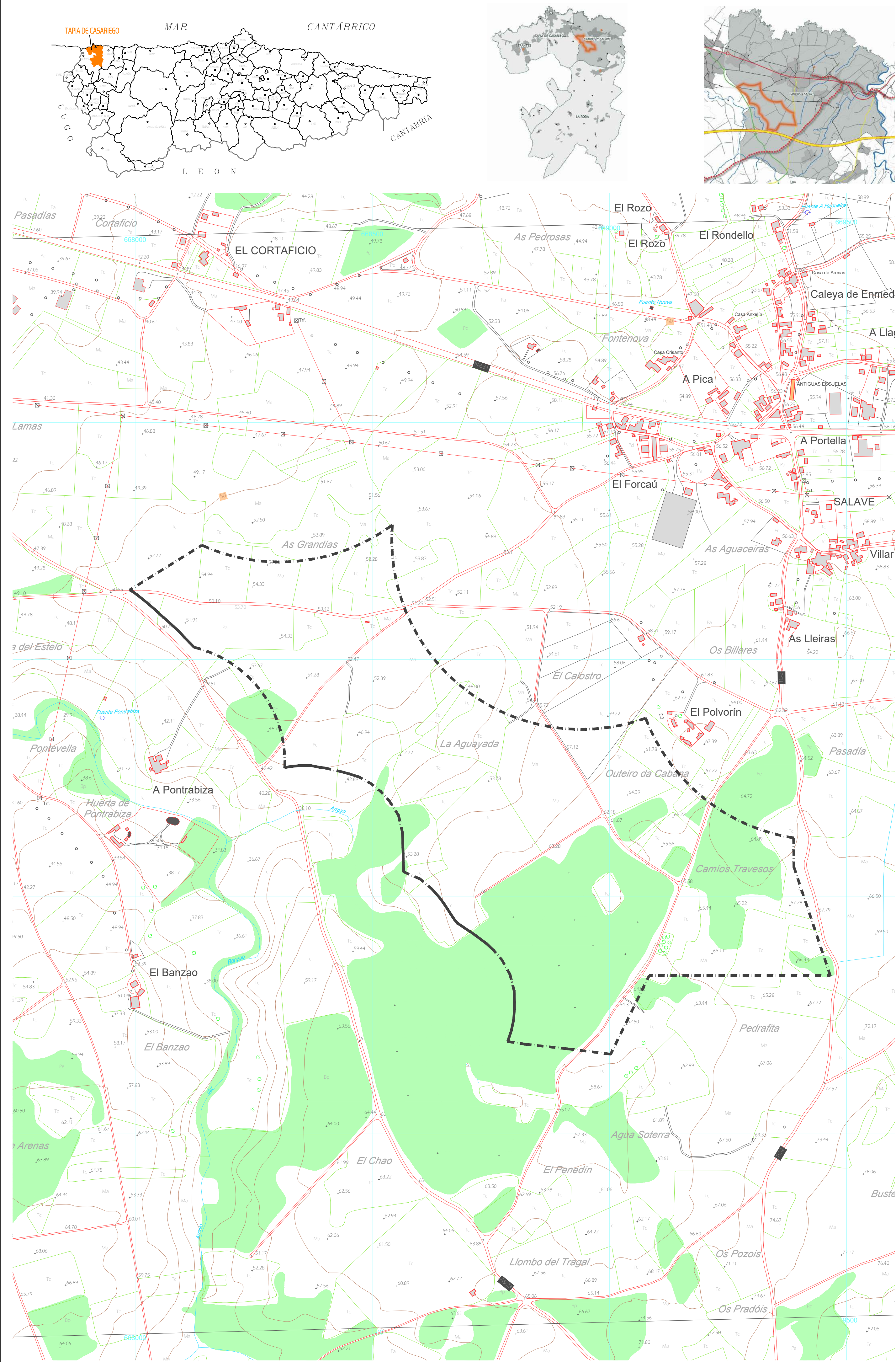


ANEXOS







AMBITO
Sup. = 609,150 m²

PROMOTOR
EXPLORACIONES MINERAS DEL CANTABRICO S.L.
CIF: B28376556

EMPLAZAMIENTO
SALAVE
TAPIA DE CASARIEGO (ASTURIAS)

OCTUBRE 2022
Ref. UG-2020-03-M
Escala 1:5000

PI-I

INFORMACIÓN

SITUACIÓN Y
EMPLAZAMIENTO



MODIFICACIÓN DEL PGO DE TAPIA DE CASARIEGO PARA LA CATEGORIZACIÓN DE SNU DE INTERÉS MINERO EN SALAVE
SALAVE, TAPIA DE CASARIEGO (ASTURIAS)



APILÁNEZ YMORTERA

APILÁNEZ
YMORTERA

Dindurra 21, 2ºB, oficina 1
33202 Gijón (Asturias)
985 33 17 89
apymor@apymor.com
apymor.com